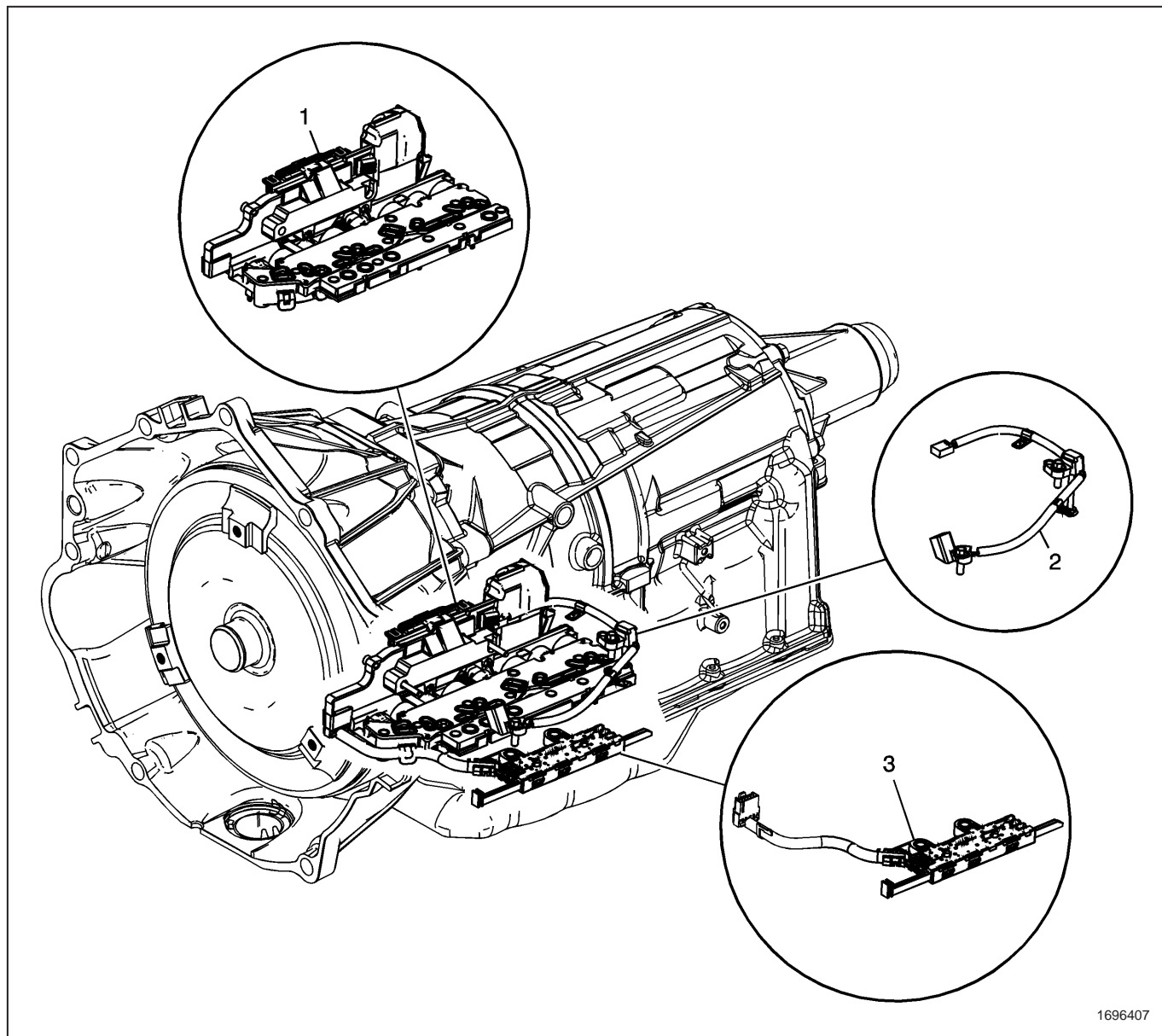


7.1.3 部件定位图

7.1.3.1 自动变速器电子部件视图

电子部件

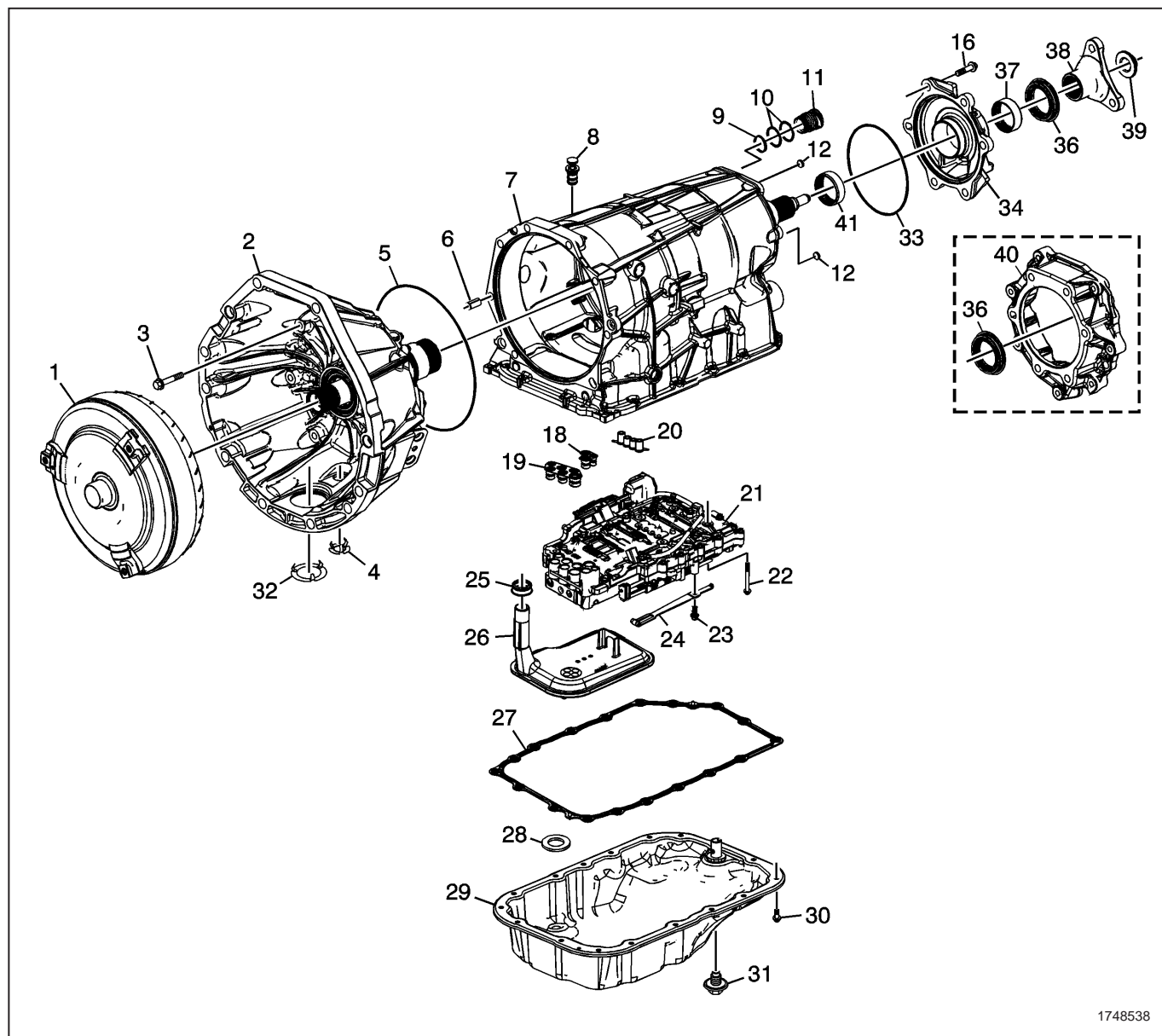


图标

- | | |
|--------------------------|----------------------|
| (1) 控制电磁阀（带阀体和变速器控制模块）总成 | (3) 自动变速器手动换档轴位置开关总成 |
| (2) 自动变速器输入和输出轴转速传感器总成 | |

7.1.3.2 拆解视图

壳体和相关零件



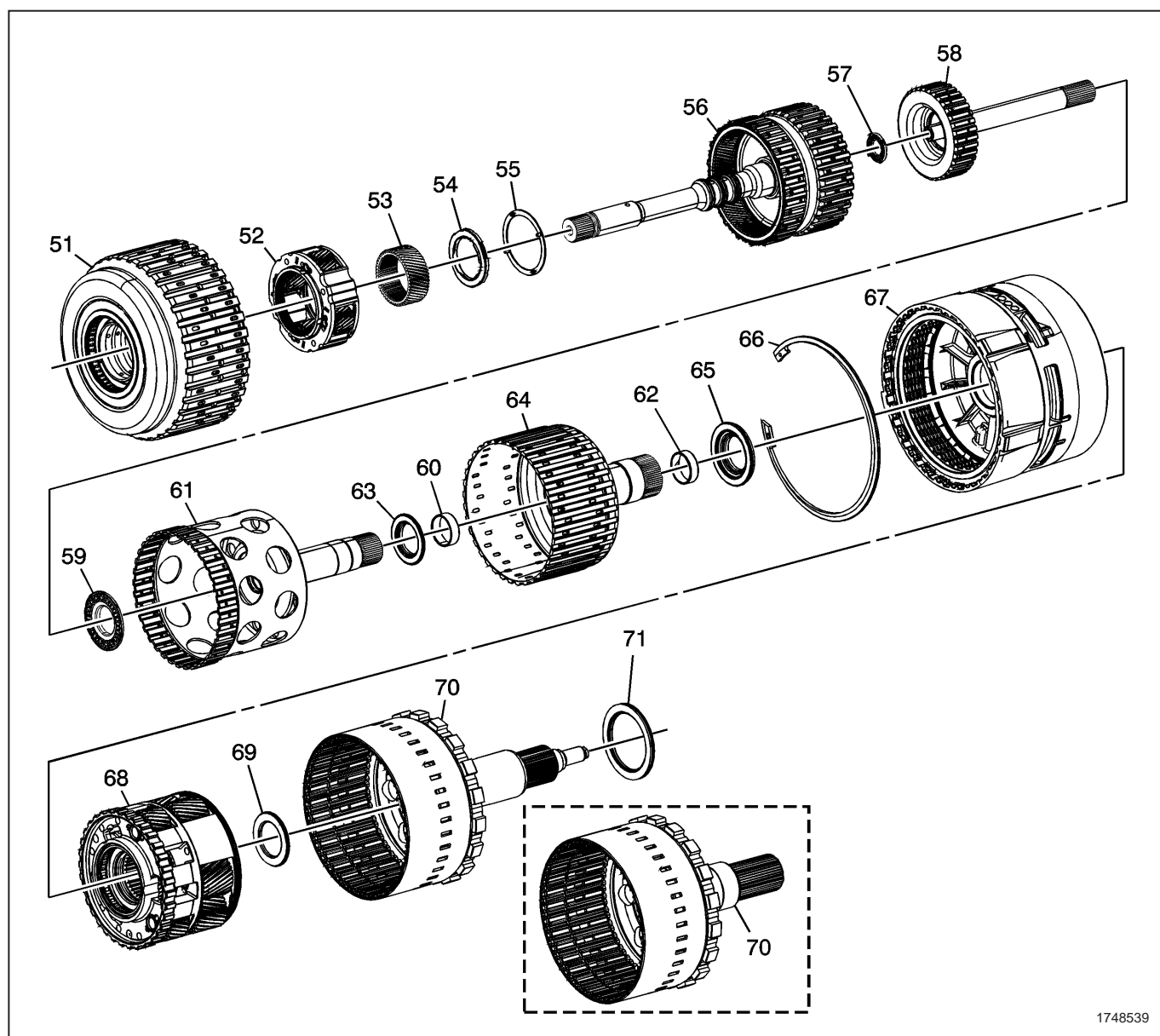
1748538

图标

- | | |
|----------------------|---------------------|
| (1) 变矩器总成 | (12) 自动变速器壳体塞 |
| (2) 变矩器（带油泵）壳体总成 | (16) 螺栓，M10x40毫米 |
| (3) 螺栓，M10x50毫米 | (18) 自动变速器油泵密封件总成 |
| (4) 变矩器壳体检修孔盖 | (19) 自动变速器油泵密封件总成 |
| (5) 自动变速器油泵密封件 | (20) 中心支座油道密封件总成 |
| (6) 变矩器壳体定位销 | (21) 控制阀（带阀体和阀）总成 |
| (7) 自动变速器壳体总成 | (22) 螺栓，M5x73毫米 |
| (8) 变速器油加注管塞总成 | (23) 螺栓，M6x14.5毫米 |
| (9) 自动变速器连接器密封圈 | (24) 手动换挡轴棘齿板总成 |
| (10) 自动变速器连接器（O形）密封圈 | (25) 自动变速器油滤清器密封件总成 |
| (11) 自动变速器电气连接器布线套管 | (26) 自动变速器油滤清器总成 |

- | | |
|--------------------|-------------------|
| (27) 自动变速器储油盘衬垫 | (34) 自动变速器壳体延伸件 |
| (28) 自动变速器储油盘磁铁 | (36) 输出轴密封件总成 |
| (29) 自动变速器储油盘总成 | (37) 输出轴轴承总成 |
| (30) 螺栓, M6x20 毫米 | (38) 变速器传动轴法兰 |
| (31) 变速器油位检查螺塞 | (39) 前传动轴法兰螺母 |
| (32) 变矩器壳体检修孔盖 | (40) 自动变速器壳体延伸件 |
| (33) 自动变速器壳体延伸件密封件 | (41) 输出轴轴承总成 - 壳体 |

离合器总成和相关零件

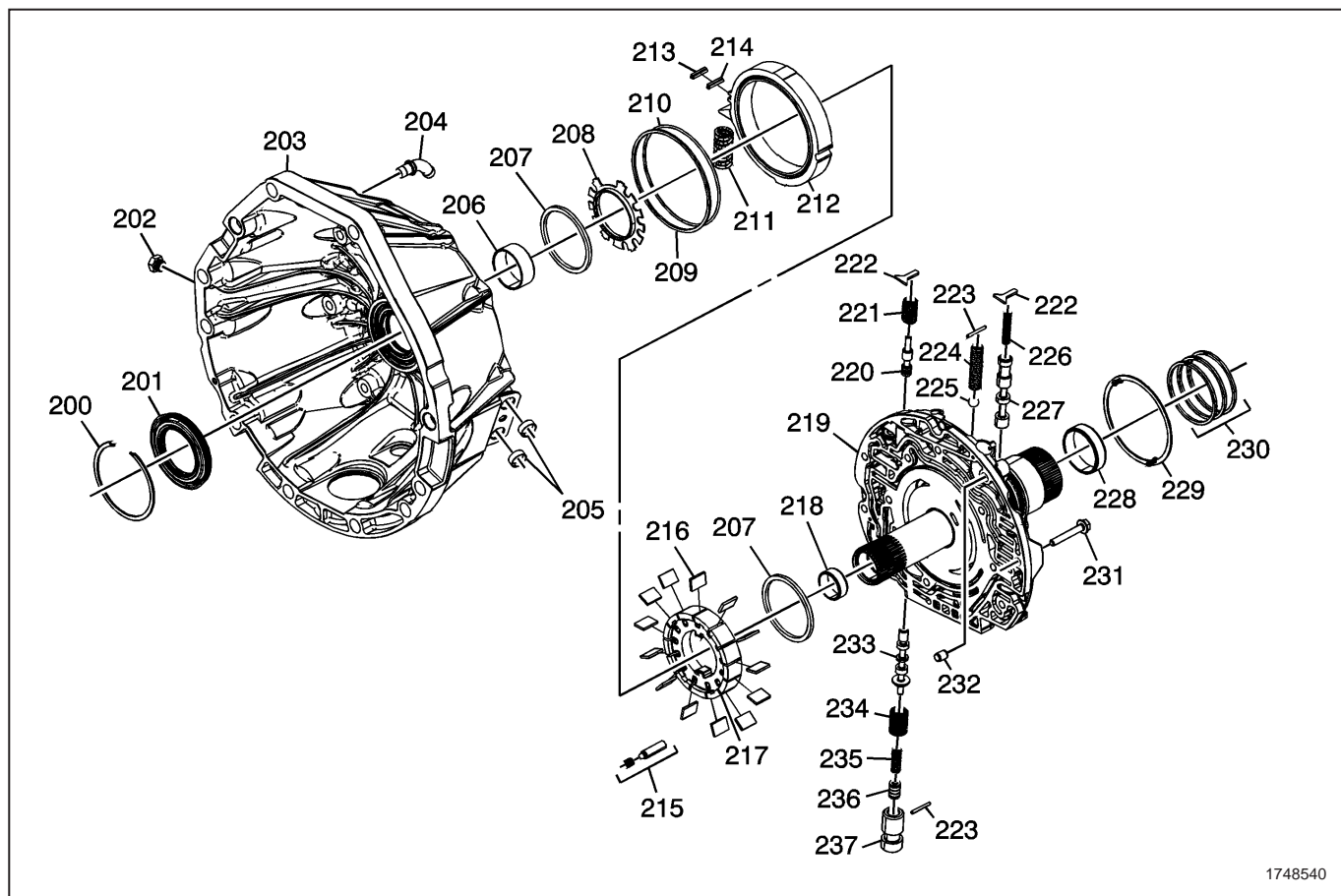


1748539

图标

- | | |
|-------------------------------------|---|
| (51) 1-2-3-4 和 3-5 档倒档离合器总成 | (62) 输出支座内太阳齿轮轴轴套 |
| (52) 输入支座总成 | (63) 1-2-3-4 档离合器毂止推轴承总成 |
| (53) 输入太阳齿轮 | (64) 2-6 和 3-5 档倒档离合器 (带输出支座外太阳齿轮轴) 毂总成 |
| (54) 输入太阳齿轮止推轴承 | (65) 2-6 和 3-5 档倒档离合器毂止推轴承总成 |
| (55) 输入太阳齿轮止推垫圈 | (66) 中心支座卡环 |
| (56) 4-5-6 档 (带涡轮轴) 离合器总成 | (67) 中心 (带 2-6 低速档和倒档离合器) 支座总成 |
| (57) 涡轮轴止推轴承总成 | (68) 输出支座总成 |
| (58) 4-5-6 档离合器 (带输出支座轴和减振器) 毂总成 | (69) 输出支座止推轴承总成 |
| (59) 4-5-6 档离合器毂止推轴承总成 | (70) 输出轴总成 |
| (60) 输出支座内太阳齿轮轴 (前) 轴套 | (71) 输出轴止推轴承总成 |
| (61) 1-2-3-4 档离合器 (带输出支座内太阳齿轮轴) 毂总成 | |

变矩器（带油泵）壳体总成

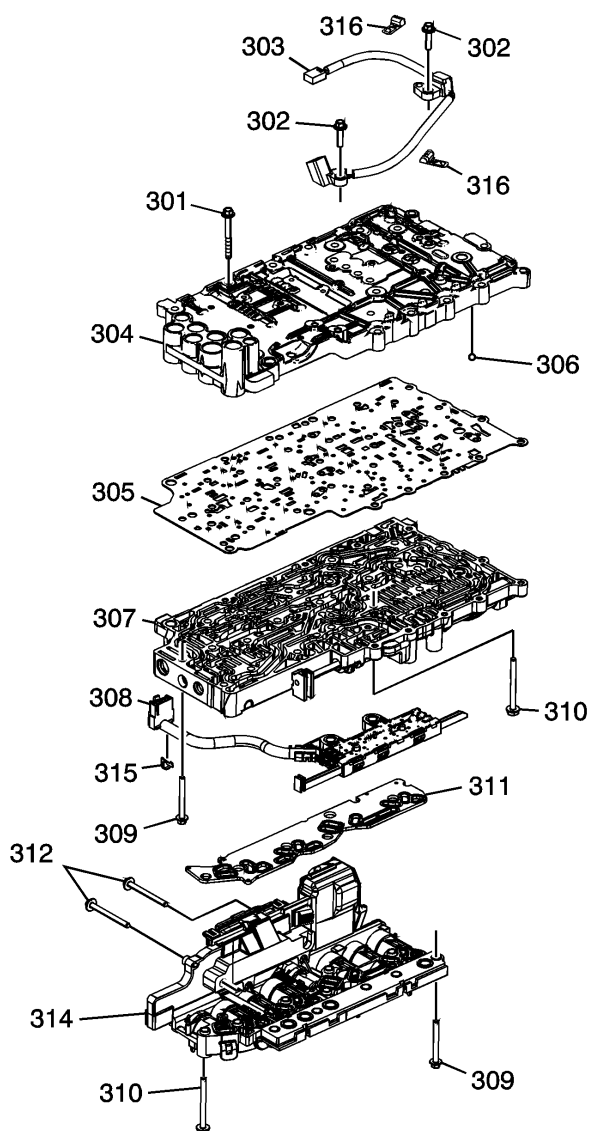


1748540

图标

- | | |
|---------------------------|----------------------------------|
| (200) 变矩器油封卡环 | (219) 自动变速器油泵盖总成 |
| (201) 变矩器油封总成 | (220) 变矩器进油量限制阀 |
| (202) 管路压力测试孔塞 | (221) 变矩器进油量限制阀弹簧 |
| (203) 变矩器壳体-依型号而定 | (222) 阀弹簧限位器 |
| (204) 自动变速器通风管 | (223) 泄压球阀弹簧销 |
| (205) 变速器油冷却管接头密封圈 | (224) 限压球阀弹簧 |
| (206) 变矩器轴套 | (225) 限压球阀 |
| (207) 自动变速器油泵叶片环 | (226) 变矩器离合器 (TCC) 控制阀弹簧 |
| (208) 自动变速器油泵转子导向环 | (227) 变矩器离合器 (TCC) 控制阀 |
| (209) 自动变速器油泵滑块油封环 | (228) 涡轮轴后轴套 |
| (210) 自动变速器油泵滑块 (O 形) 密封圈 | (229) 1-2-3-4 和 3-5 档倒档离合器壳体止推垫圈 |
| (211) 自动变速器油泵滑块外部弹簧 | (230) 1-2-3-4 和 3-5 档倒档离合器油封环 |
| (212) 自动变速器油泵滑块 | (231) 螺栓, M6x40毫米 |
| (213) 自动变速器油泵滑块密封圈 | (232) 自动变速器油泵定位销 |
| (214) 自动变速器油泵滑块密封圈支架 | (233) 压力调节阀 |
| (215) 自动变速器油泵滑块枢销 | (234) 压力调节阀外部弹簧 |
| (216) 自动变速器油泵叶片 | (235) 压力调节阀内部弹簧 |
| (217) 自动变速器油泵转子 | (236) 隔离阀 |
| (218) 涡轮轴前轴套 | (237) 隔离阀套管 |

控制阀（带阀体和阀）总成

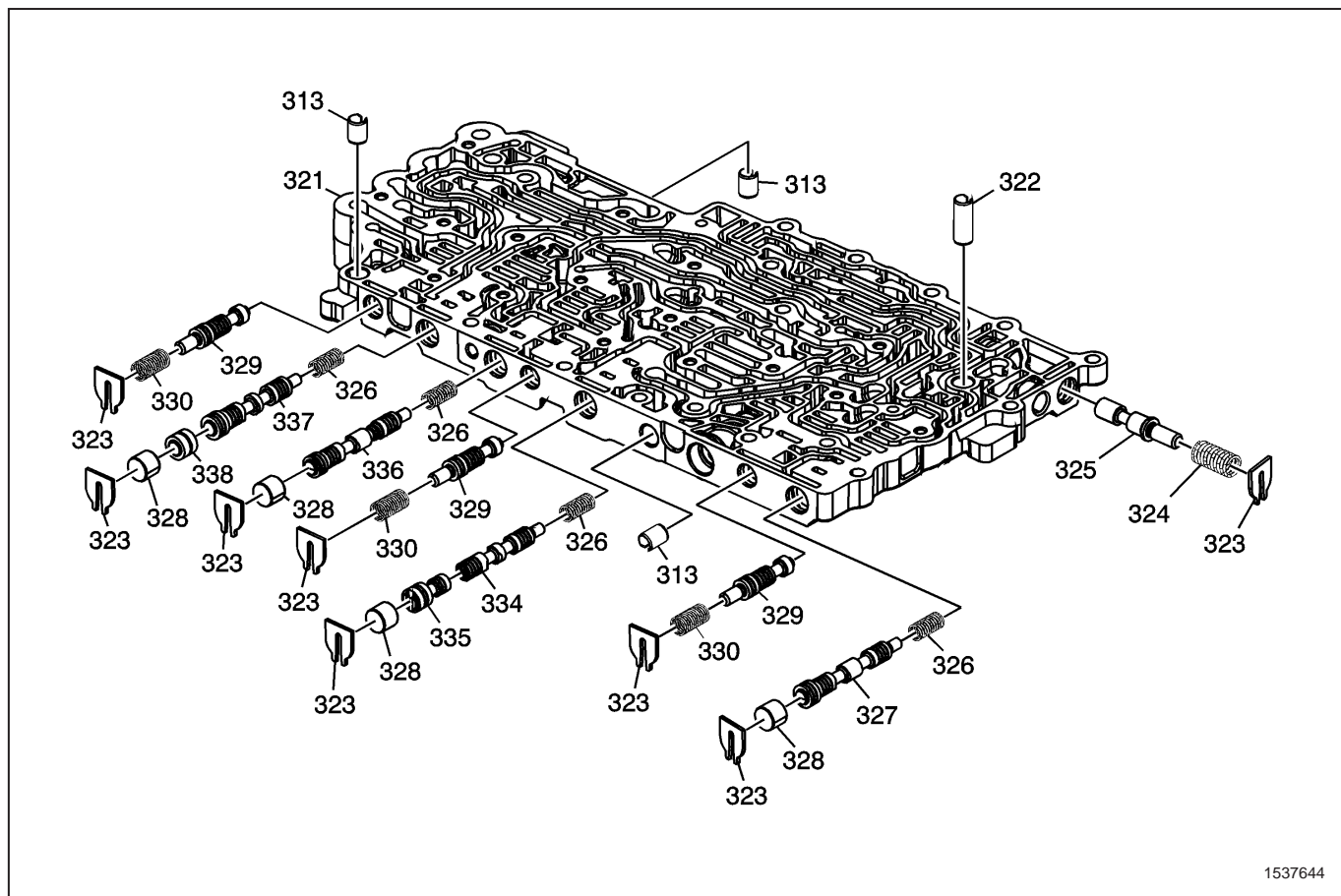


1537647

图标

- | | |
|--------------------------|------------------------------|
| (301) 螺栓, M5x36毫米 | (309) 螺栓, M5x45毫米 |
| (302) 螺栓, M6x20毫米 | (310) 螺栓, M5x55毫米 |
| (303) 自动变速器输入和输出轴转速传感器总成 | (311) 滤清器隔板总成 |
| (304) 控制阀上阀体总成 | (312) 螺栓, M5x53毫米 |
| (305) 控制阀阀体隔板 (带衬垫) 总成 | (314) 控制电磁阀 (带阀体和变速器控制模块) 总成 |
| (306) 控制阀体单向球阀 | (315) 自动变速器手动轴位置开关线束卡夹 |
| (307) 控制阀下阀体总成 | (316) 自动变速器输入和输出速度传感器线束卡夹 |
| (308) 自动变速器手动换挡轴位置开关总成 | |

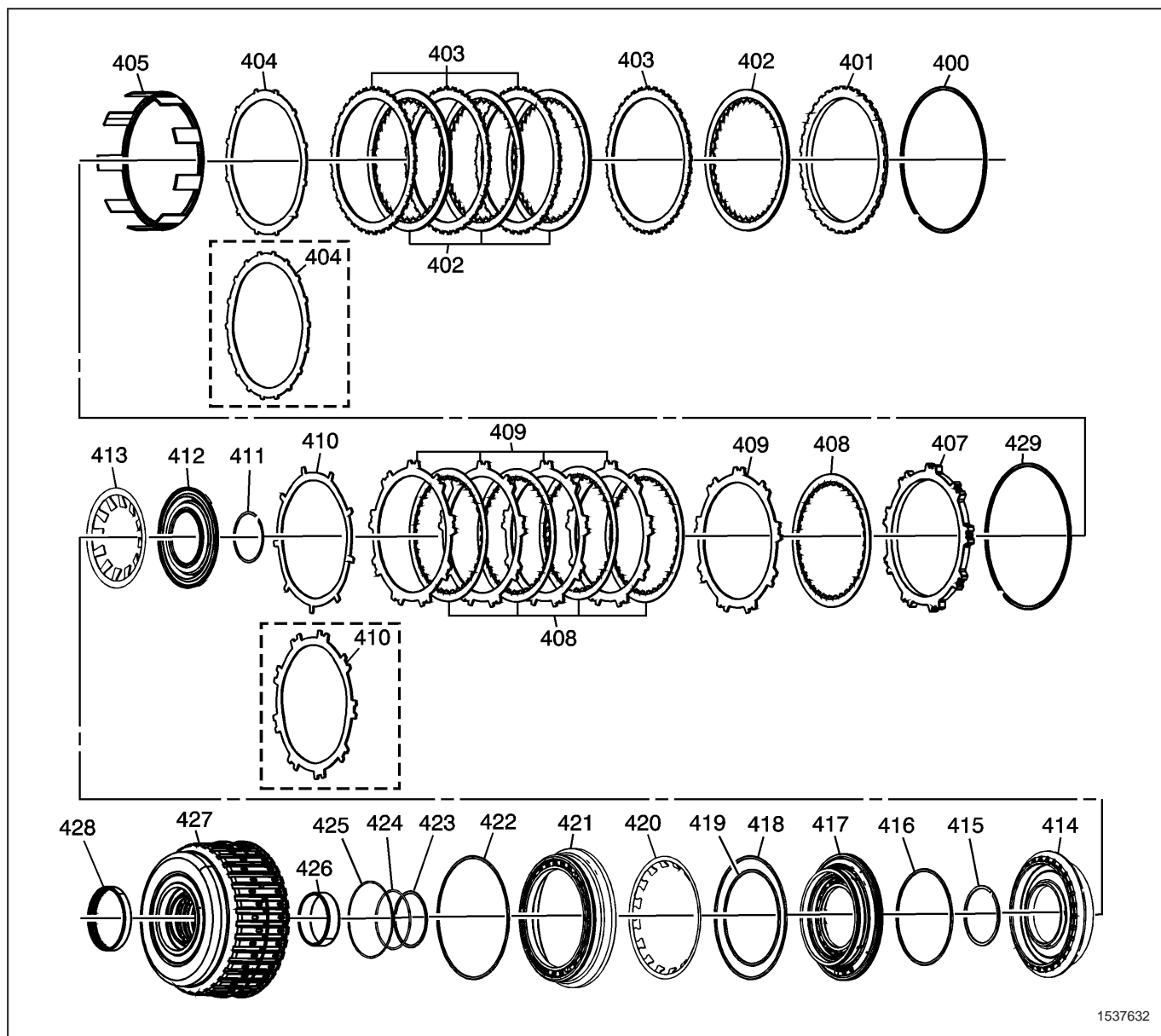
上控制阀体总成



图标

- | | |
|-------------------------------|-----------------------|
| (313) 控制阀阀体定位销 | (328) 离合器调节阀孔塞 |
| (321) 控制阀上阀体 | (329) 离合器助力阀 |
| (322) 控制阀阀体定位销 | (330) 离合器助力阀弹簧 |
| (323) 夹持器 | (334) 2-6 档离合器调节阀 |
| (324) 执行器进油量限制阀弹簧 | (335) 2-6 档离合器调节阀增益阀 |
| (325) 执行器进油量限制阀 | (336) 3-5 档倒档离合器调节阀 |
| (326) 离合器调节阀弹簧 | (337) 1-2-3-4 档离合器调节阀 |
| (327) 1 档倒档制动带和 4-5-6 档离合器调节阀 | (338) 往复阀 |

1-2-3-4 和 3-5 档倒档离合器总成



1537632

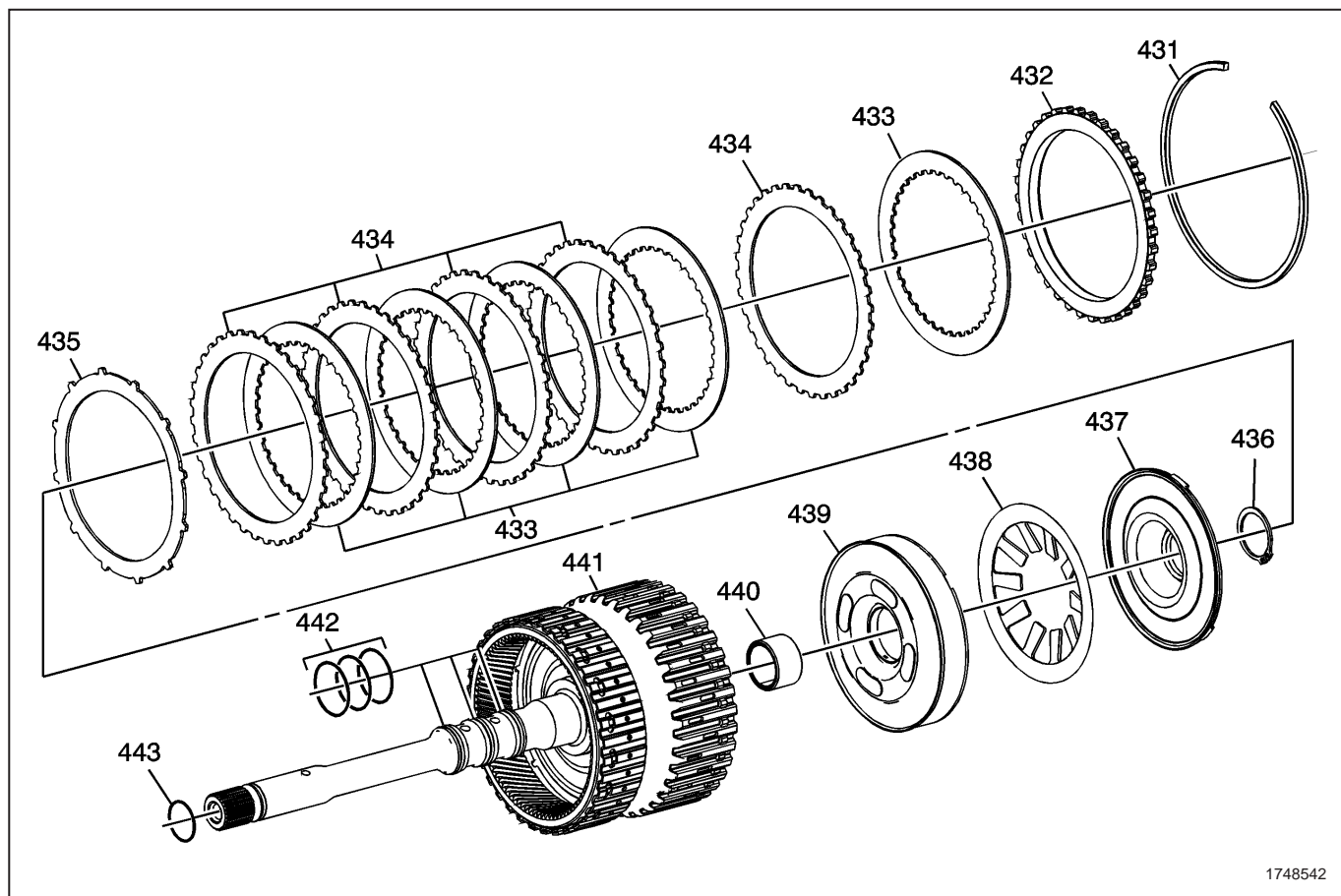
图标

- | | |
|---------------------------|---------------------------------|
| (400) 3-5 档倒档离合器底板卡环 | (414) 1-2-3-4 档离合器活塞 |
| (401) 3-5 档倒档离合器底板 | (415) 1-2-3-4 档离合器活塞壳体卡环 |
| (402) 3-5 档倒档离合器片总成 | (416) 1-2-3-4 档离合器活塞密封件 |
| (403) 3-5 档倒档离合器片 | (417) 1-2-3-4 档离合器活塞壳体 |
| (404) 3-5 档倒档离合器 (波形) 片 | (418) 3-5 档倒档离合器活塞挡板 (O 形) 密封圈 |
| (405) 3-5 档倒档离合器作用环 | (419) 3-5 档倒档离合器活塞内密封件 |
| (407) 1-2-3-4 档离合器底板 | (420) 3-5 档倒档离合器弹簧 |
| (408) 1-2-3-4 档离合器片总成 | (421) 3-5 档倒档离合器活塞 |
| (409) 1-2-3-4 档离合器片 | (422) 3-5 档倒档离合器活塞外密封件 |
| (410) 1-2-3-4 档离合器 (波形) 片 | (423) 1-2-3-4 档离合器活塞内密封件 |
| (411) 1-2-3-4 档离合器活塞挡板卡环 | (424) 1-2-3-4 档离合器活塞壳体密封件 |
| (412) 1-2-3-4 档离合器活塞挡板总成 | (425) 1-2-3-4 档离合器活塞壳体密封件 |
| (413) 1-2-3-4 档离合器弹簧 | (426) 1-2-3-4 和 3-5 档倒档离合器壳体后轴套 |

- (427) 1-2-3-4 和 3-5 档倒档离合器壳体总成

(428) 1-2-3-4 和 3-5 档倒档离合器轴承总成
- (429) 1-2-3-4 档离合器底板卡环

4-5-6 档（带涡轮轴）离合器总成



图标

(431) 4-5-6 档离合器底板卡环

(432) 4-5-6 档离合器底板

(433) 4-5-6 档离合器片总成

(434) 4-5-6 档离合器片

(435) 4-5-6 档离合器（波形）片

(436) 4-5-6 档离合器活塞挡板卡环

(437) 4-5-6 档离合器活塞挡板总成

(438) 4-5-6 档离合器弹簧

(439) 4-5-6 档离合器活塞总成

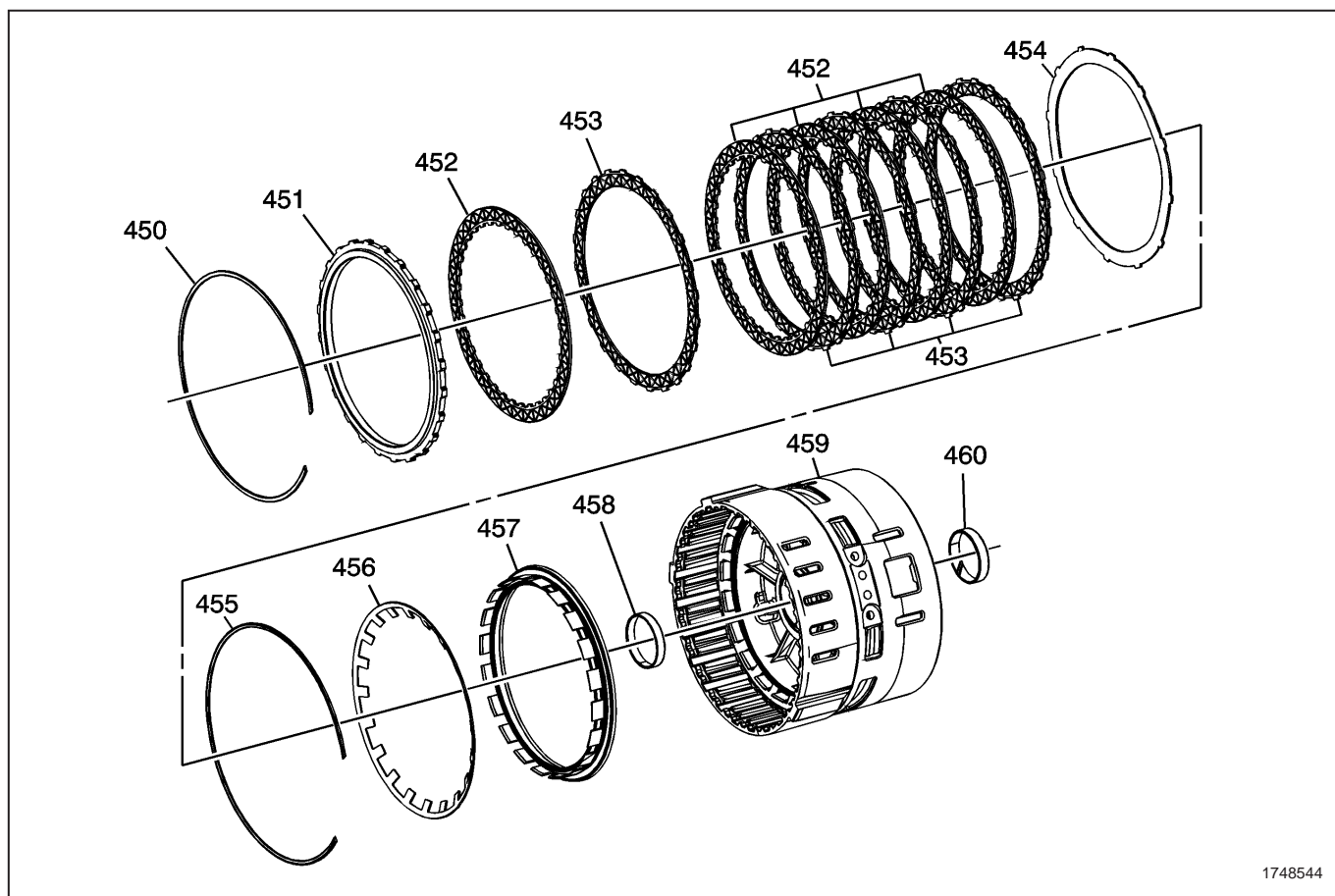
(440) 输出支座轴壳体轴套

(441) 4-5-6 档（带涡轮轴）壳体总成

(442) 涡轮轴油封环

(443) 涡轮轴（O 形）密封圈

2-6 档离合器总成

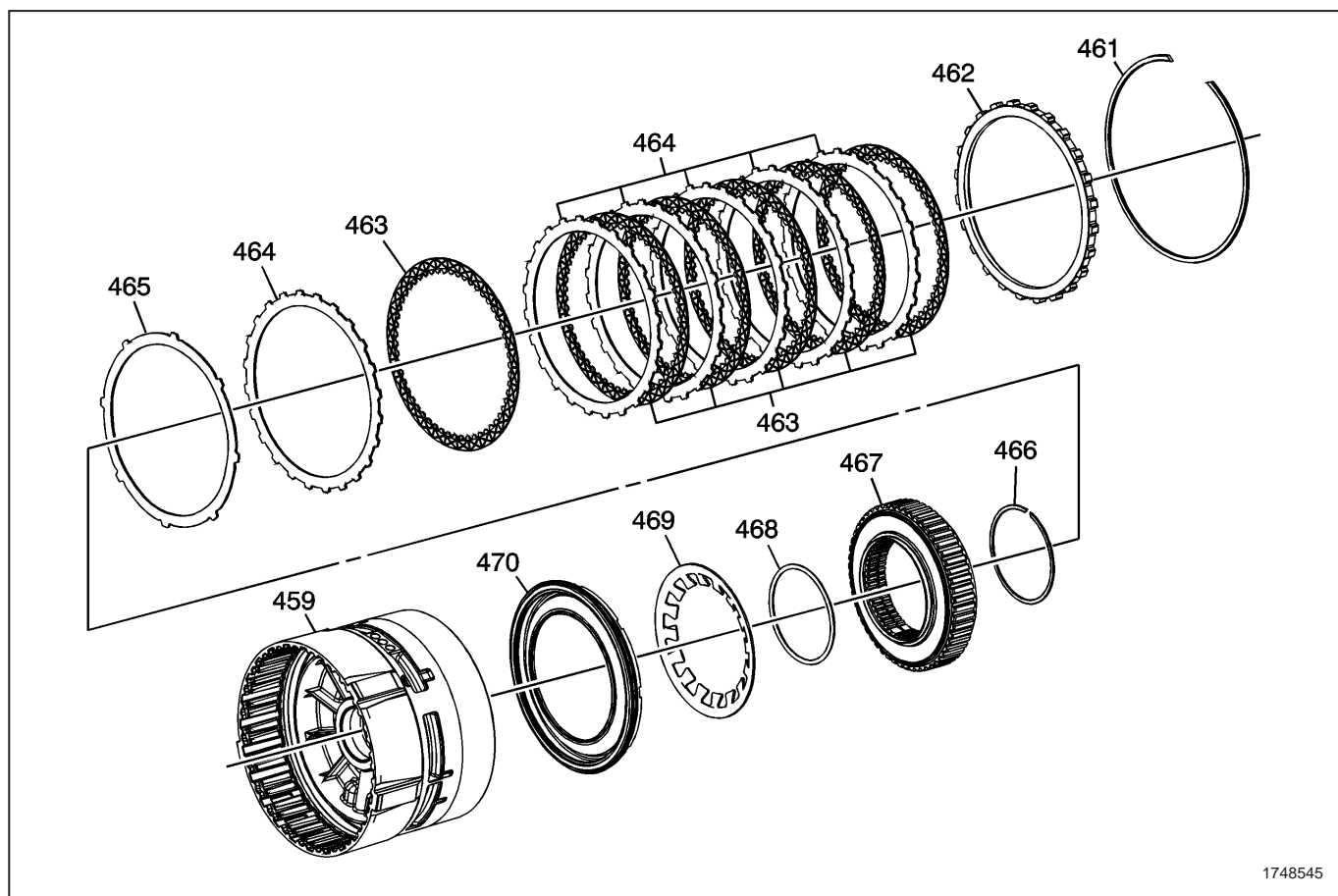


1748544

图标

- | | |
|-----------------------|-------------------------|
| (450) 2-6 档离合器底板卡环 | (456) 2-6 档离合器弹簧 |
| (451) 2-6 档离合器底板 | (457) 2-6 档离合器活塞总成 |
| (452) 2-6 档离合器片总成 | (458) 输出支座外太阳齿轮轴 (前) 轴套 |
| (453) 2-6 档离合器片 | (459) 中心支座总成 |
| (454) 2-6 档离合器 (波形) 片 | (460) 输出支座外太阳齿轮轴后轴套 |
| (455) 2-6 档离合器弹簧卡环 | |

低速档和倒档离合器总成

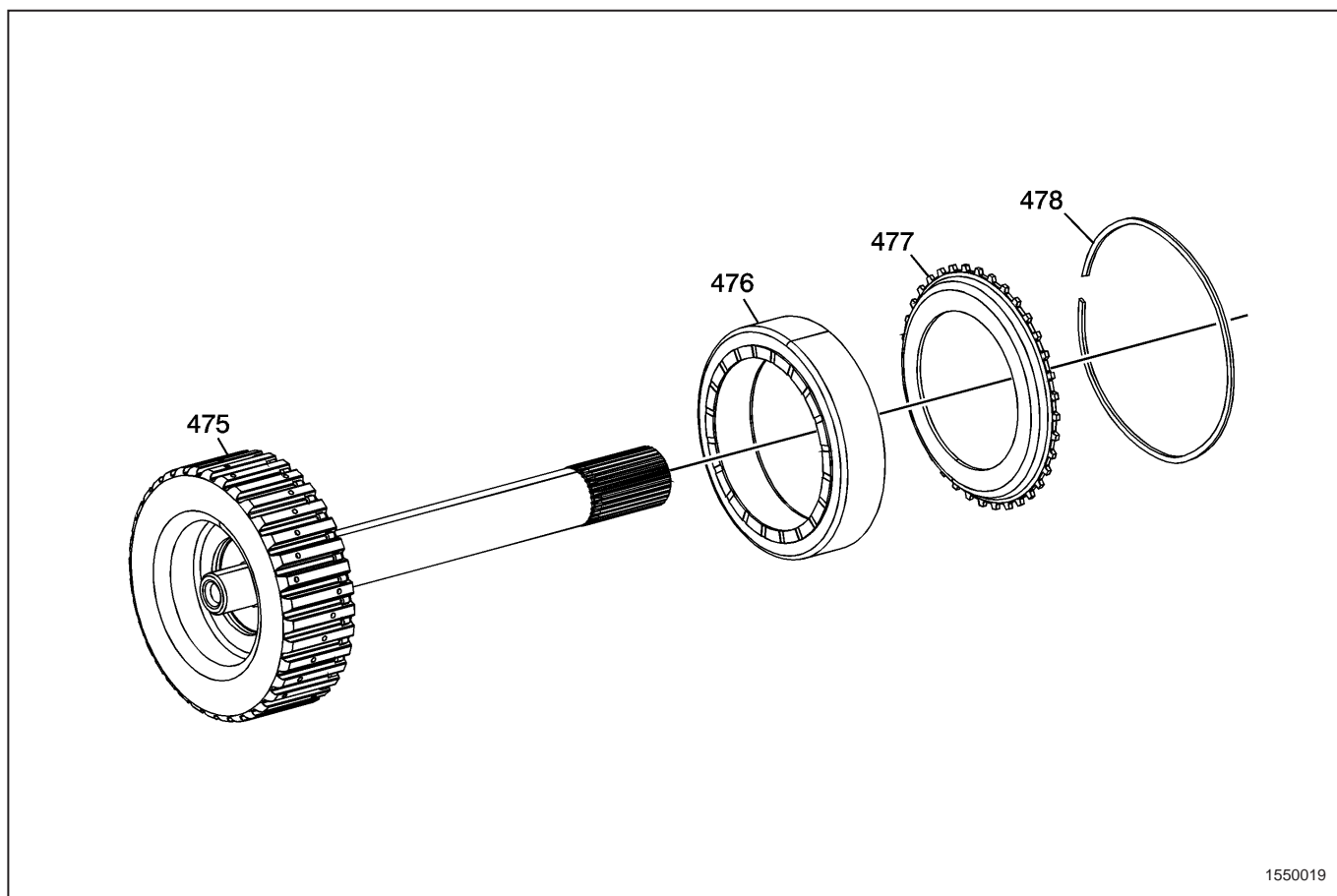


1748545

图标

- | | |
|------------------------|---------------------|
| (459) 中心支座总成 | (466) 低速档和倒档离合器弹簧卡环 |
| (461) 低速档和倒档离合器底板卡环 | (467) 低速档离合器楔块总成 |
| (462) 低速档和倒档离合器底板 | (468) 低速档离合器楔块密封件 |
| (463) 低速档和倒档离合器片总成 | (469) 低速档和倒档离合器弹簧 |
| (464) 低速档和倒档离合器片 | (470) 低速档和倒档离合器活塞总成 |
| (465) 低速档和倒档离合器片 (波纹形) | |

4-5-6 档离合器毂总成



1550019

图标

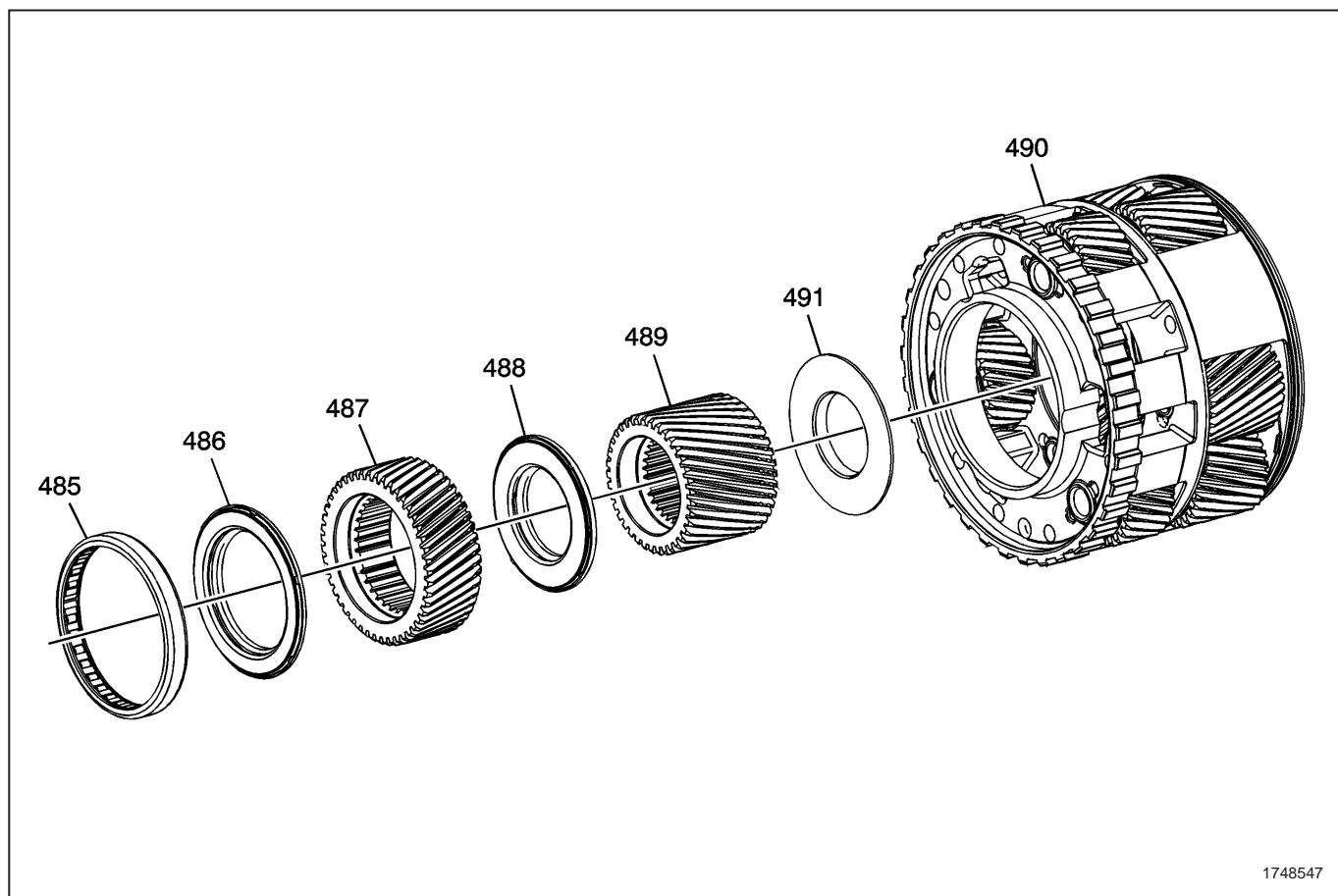
(475) 4-5-6 档离合器（带输出支座轴）毂总成

(476) 4-5-6 档离合器减振器

(477) 4-5-6 档离合器减振器压盘

(478) 4-5-6 档离合器减振器卡环

输出支座总成



图标

(485) 中心支座滚柱轴承总成

(486) 输出支座前太阳齿轮止推轴承总成

(487) 输出支座前太阳齿轮

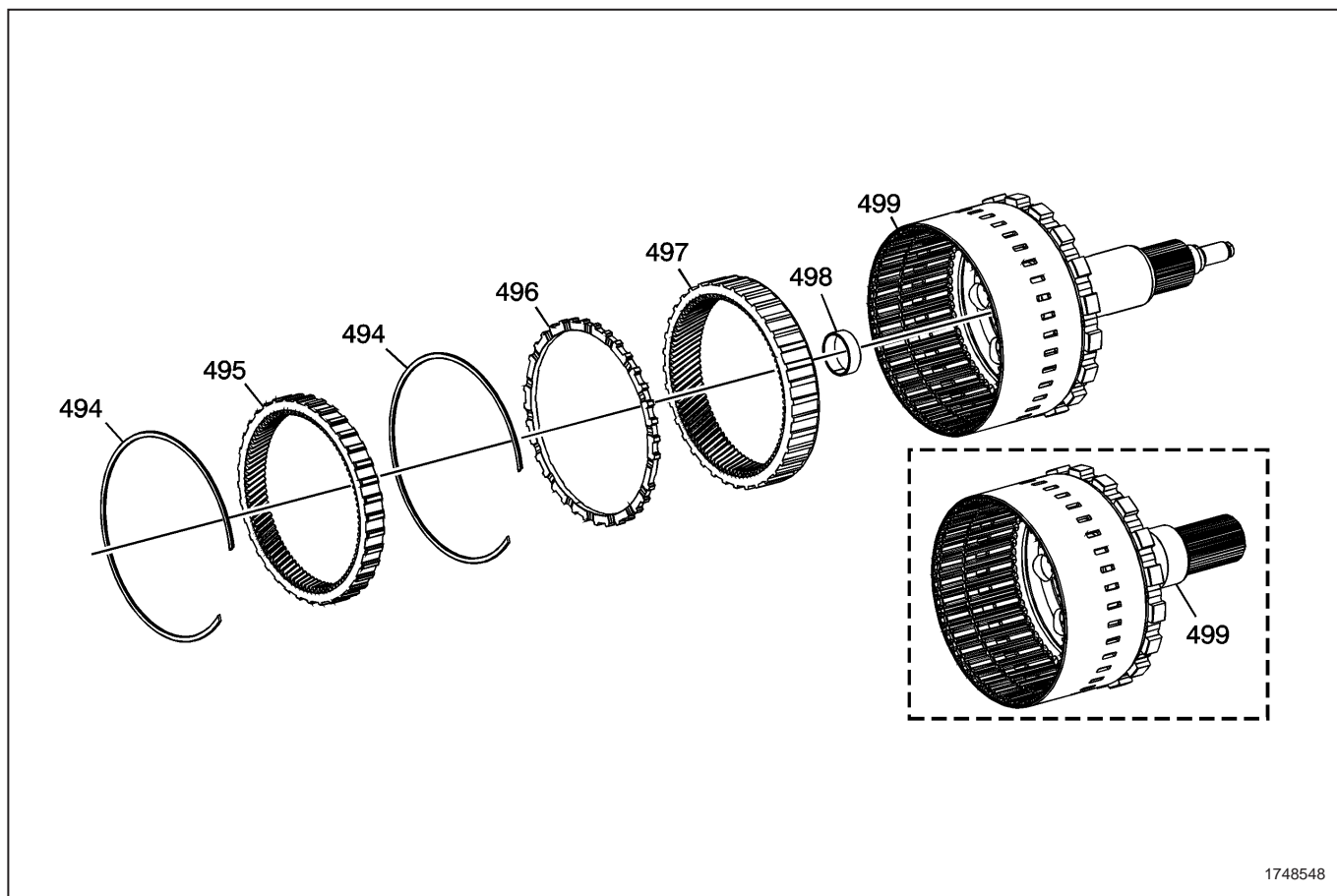
(488) 输出支座前太阳齿轮后止推轴承总成

(489) 输出支座后太阳齿轮

(490) 输出支座

(491) 输出支座后太阳齿轮止推轴承总成-固定式

输出轴总成

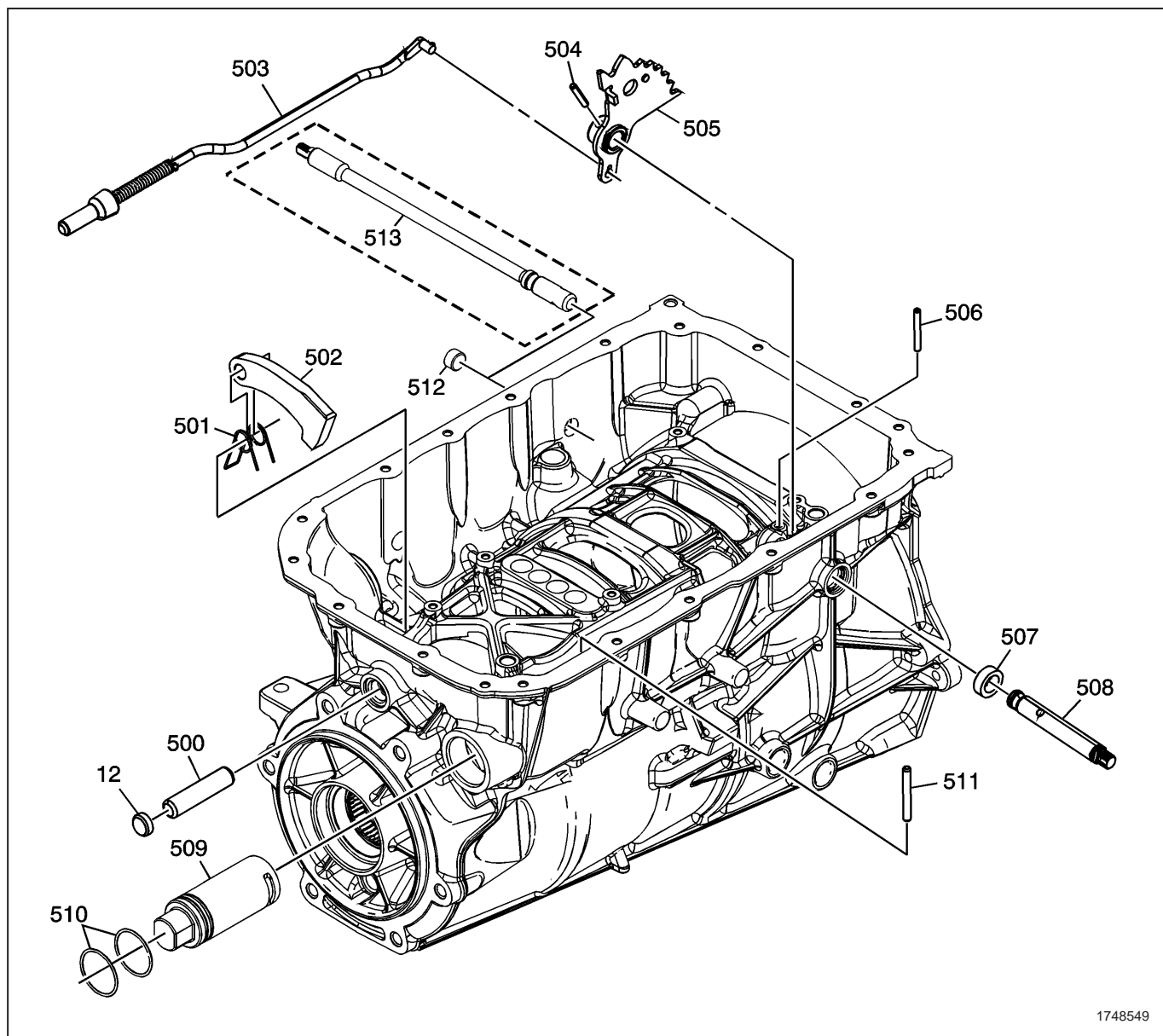


图标

(494) 输出支座内齿轮卡环
(495) 输出支座内前齿轮
(496) 输出支座内齿轮隔圈

(497) 输出支座内后齿轮
(498) 输出支座总成轴套
(499) 输出轴总成

驻车系统部件

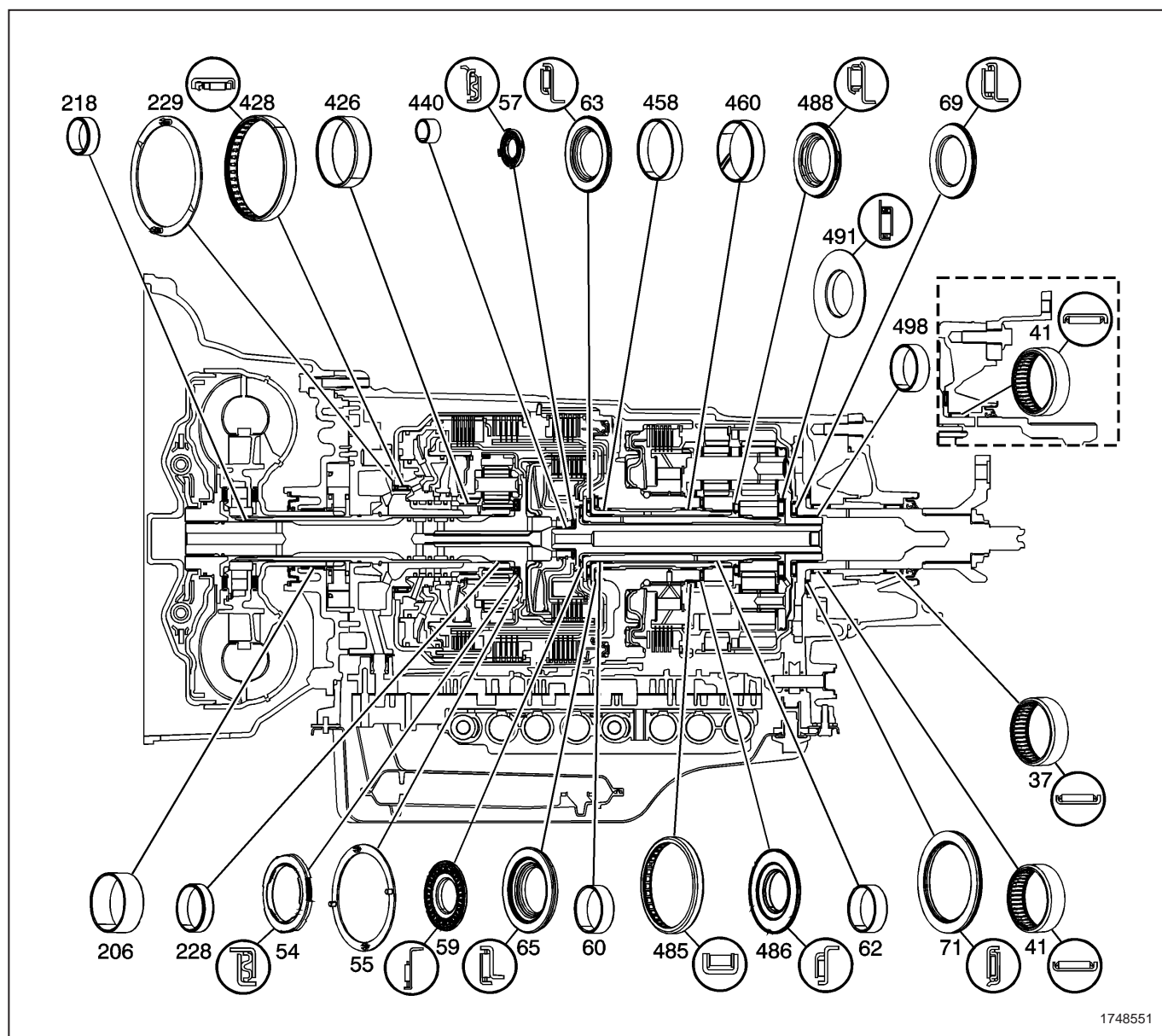


图标

- | | |
|------------------|---------------------------|
| (12) 自动变速器壳体塞 | (506) 手动换档轴销 |
| (500) 驻车棘爪轴 | (507) 手动换档轴轴封 |
| (501) 驻车棘爪弹簧 | (509) 驻车棘爪执行器导管 |
| (502) 驻车棘爪 | (510) 驻车棘爪执行器导管 (O 形) 密封圈 |
| (503) 驻车棘爪执行器总成 | (511) 驻车棘爪执行器导向销 |
| (504) 手动换档轴止动杆毂销 | (512) 驻车棘爪轴孔塞 |
| (505) 手动换档轴止动杆总成 | (513) 手动换档轴 |

7.1.3.3 轴套、轴承和垫圈位置 (6L50)

轴套、轴承和垫圈位置



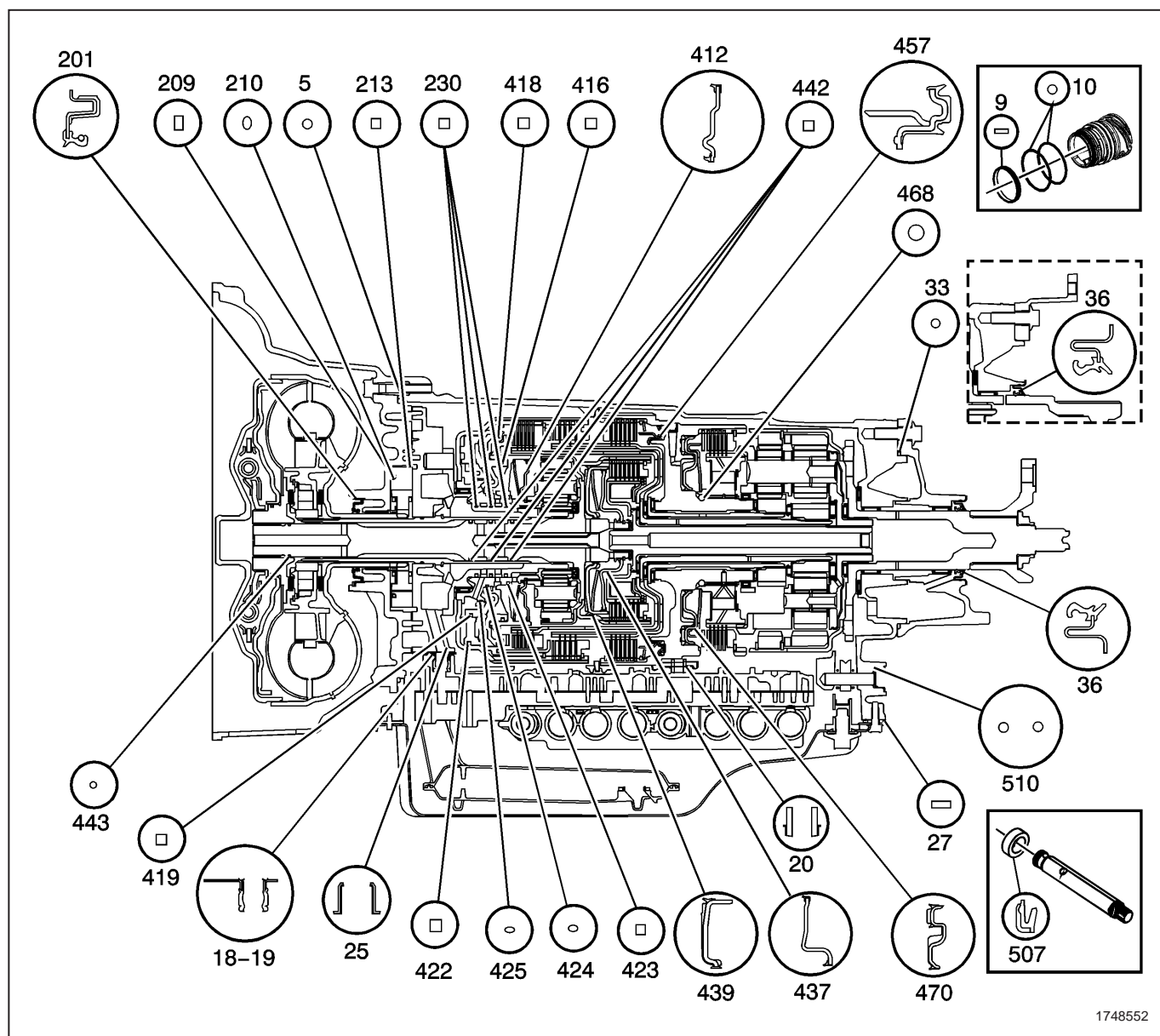
图标

- | | |
|--------------------------|----------------------------------|
| (13) 输出轴轴套 | (65) 2-6 和 3-5 档倒档离合器毂止推轴承总成 |
| (35) 传动轴前滑动万向节叉轴套 | (69) 输出支座止推轴承总成 |
| (37) 输出轴轴承总成 | (71) 输出轴止推轴承总成 |
| (41) 输出轴轴承总成 - 壳体 | (206) 变矩器轴套 |
| (54) 输入太阳齿轮止推轴承 | (218) 涡轮轴前轴套 |
| (55) 输入太阳齿轮止推垫圈 | (228) 涡轮轴后轴套 |
| (57) 涡轮轴止推轴承总成 | (229) 1-2-3-4 和 3-5 档倒档离合器壳体止推垫圈 |
| (59) 4-5-6 档离合器毂止推轴承总成 | (426) 1-2-3-4 和 3-5 档倒档离合器壳体后轴套 |
| (60) 输出支座内太阳齿轮轴 (前) 轴套 | (428) 1-2-3-4 和 3-5 档倒档离合器轴承总成 |
| (62) 输出支座内太阳齿轮轴轴套 | (440) 输出支座轴壳体轴套 |
| (63) 1-2-3-4 档离合器毂止推轴承总成 | (458) 输出支座外太阳齿轮轴 (前) 轴套 |

- | | |
|-----------------------|-------------------------|
| (460) 输出支座外太阳齿轮轴后轴套 | (488) 输出支座前太阳齿轮后止推轴承总成 |
| (485) 中心支座滚柱轴承总成 | (491) 输出支座后太阳齿轮止推轴承-固定式 |
| (486) 输出支座前太阳齿轮止推轴承总成 | (498) 输出支座总成轴套 |
-

7.1.3.4 密封位置 (6L50)

密封件定位图

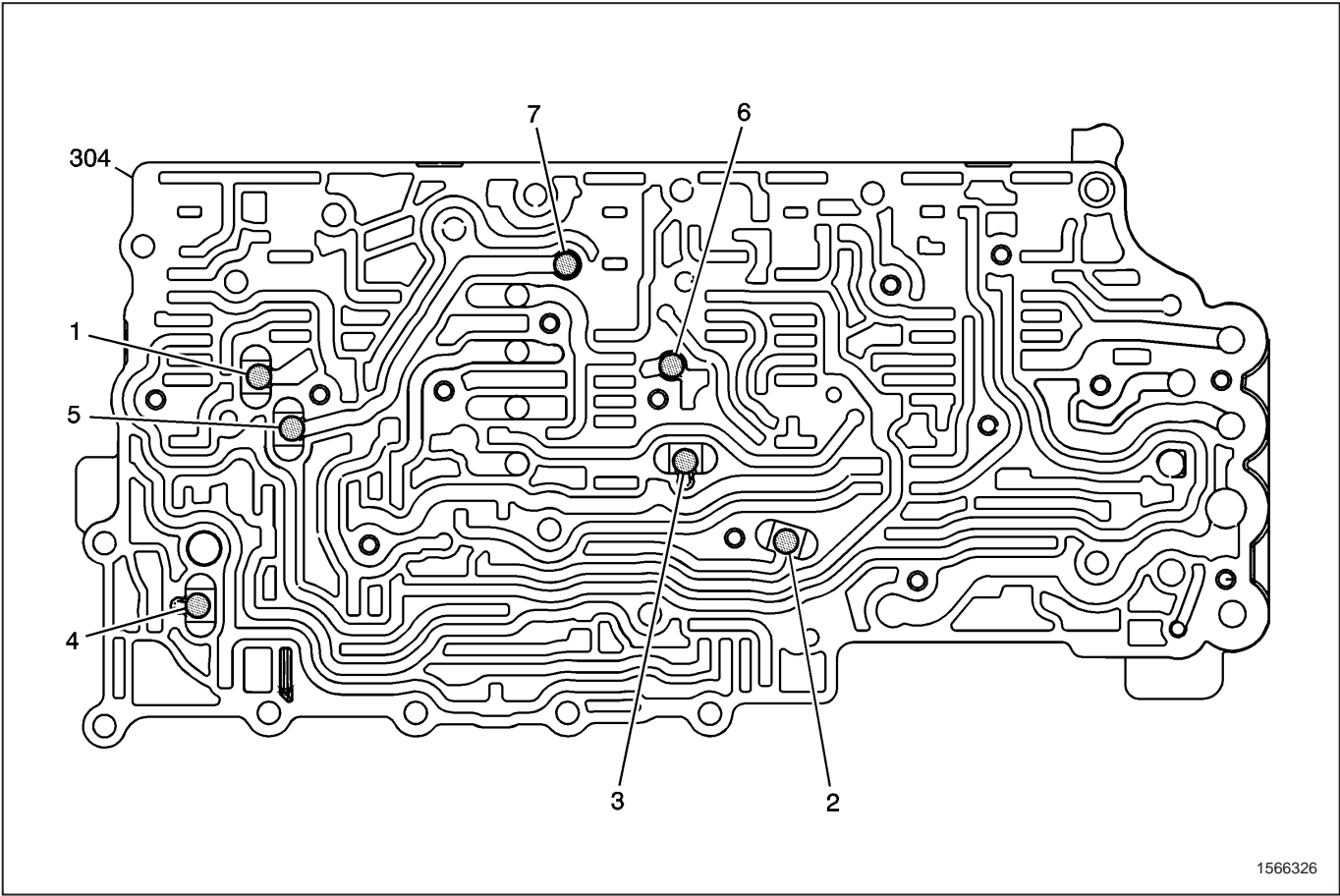


图标

- | | |
|-------------------------|--------------------------------|
| (5) 自动变速器油泵密封件 | (209) 自动变速器油泵滑块油封环 |
| (9) 自动变速器连接器密封圈 | (210) 自动变速器油泵滑套 (O 形) 密封圈 |
| (10) 自动变速器连接器 (O 形) 密封圈 | (213) 自动变速器油泵滑块密封圈 |
| (18) 自动变速器油泵密封件总成 | (230) 1-2-3-4 和 3-5 档倒档离合器油封环 |
| (19) 自动变速器油泵密封件总成 | (412) 1-2-3-4 档离合器活塞挡板总成 |
| (20) 中心支座油道密封件总成 | (416) 1-2-3-4 档离合器活塞密封件 |
| (25) 自动变速器油滤清器密封件总成 | (418) 3-5 档倒档离合器活塞挡板 (O 形) 密封圈 |
| (27) 自动变速器储油盘衬垫 | (419) 3-5 档倒档离合器活塞内密封件 |
| (33) 自动变速器壳体延伸件密封件 | (422) 3-5 档倒档离合器活塞外密封件 |
| (36) 输出轴密封件总成 | (423) 1-2-3-4 档离合器活塞内密封件 |
| (201) 变矩器油封总成 | (424) 1-2-3-4 档离合器活塞壳体密封件 |

(425) 1-2-3-4 档离合器活塞壳体密封件	(457) 2-6 档离合器活塞总成
(437) 4-5-6 档离合器活塞挡板总成	(468) 低速档离合器楔块密封件
(439) 4-5-6 档离合器活塞总成	(470) 低速档和倒档离合器活塞总成
(442) 涡轮轴油封环	(507) 手动换档轴轴封
(443) 涡轮轴 (O 形) 密封圈	(510) 驻车棘爪执行器导管 (O 形) 密封圈

7.1.3.5 单向球阀位置



单向球阀位置

I.D.	输入机油	输入机油	输出机油
1	驱动 1-6 档	DRVB	CB26/C1234FD
2	电磁阀 1	倒档(驻车档)	CSV2 启用
3	电磁阀 2	C456	CSV3 启用
4	PS4	C456	CSV2 锁闭
5	一档 - 六档	C35R RevFD	C35R 供油
6	CB26/C1234FD	-	C1234FD
7	C35R 供油	-	C35RFD

7.1.3.6 自动变速器相关连接器端视图
(6L50-E)

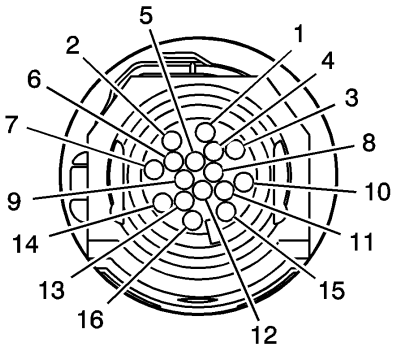
TCM 变速器控制模块



1414311

连接器零件信息		<ul style="list-style-type: none">• OEM: 15491328• 说明: 16 路 F 1.5 针脚壳体 (黑色)	
针脚	导线颜色	电路 号码	功能
1 - 2	-	-	未用
3	OG/BK (橙色 / 黑色)	1786	驻车档 / 空档信号
4	RD/WH (红色 / 白色)	2440	蓄电池正极电压
5	BK/WH (黑色 / 白色)	1551	接地
6	WH (白色)	17	制动踏板接合信号
7	PU (紫色)	5526	触动式加档 / 减档信号
8	-	-	未用
9	YE/BK (黄色 / 黑色)	5728	发动机控制模块 / 变速器控制模块串行数据唤醒
10	TN/BK (棕黄色 / 黑色)	2500	高速 GM 局域网串行数据总线 (+)
11	TN (棕黄色)	2501	高速 GM 局域网串行数据总线 (-)
12	PK (粉红色)	239	运行 / 曲轴转动电压
13	TN (棕黄色)	2501	高速 GM 局域网串行数据总线 (-)
14	TN/BK (棕黄色 / 黑色)	2500	高速 GM 局域网串行数据总线 (+)

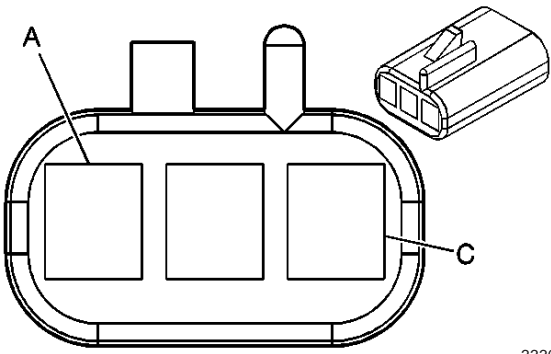
TCM 变速器控制模块 (续)



1414311

连接器零件信息		<ul style="list-style-type: none">• OEM: 15491328• 说明: 16 路 F 1.5 针脚壳体 (黑色)	
针脚	导线颜色	电路 号码	功能
15-16	-	-	未用

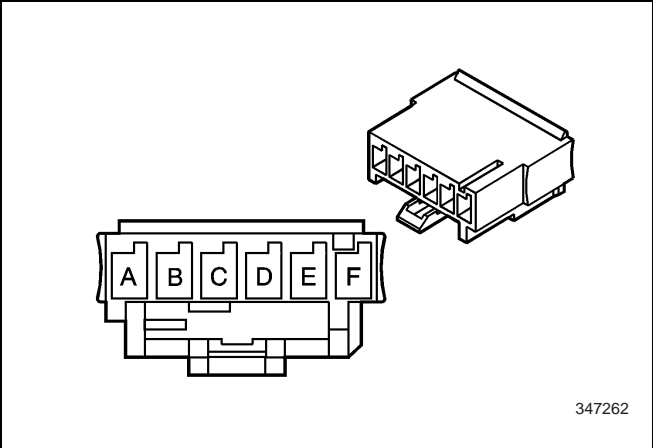
输入和输出轴转速传感器 (ISS/OSS)



333035

连接器零件信息		<ul style="list-style-type: none">• OEM: 12064758• 说明: 3 路 F Metri-Pack 150 系列 (无色)	
针脚	导线颜色	电路 号码	功能
A	GN (绿色)	-	输入轴转速传感器 (ISS) 信号
B	RD (红色)	-	ISS/OSS 电源电压
C	BK (黑色)	-	输出速度传感器 (OSS) 信号

内部模式开关 (IMS)



连接器零件信息		<ul style="list-style-type: none">• OEM: 15336500• 说明: 6 路 F Metri-Pack 150.2 系列 (绿色)	
针脚	导线颜色	电路号码	功能
A	GY (灰色)	—	蓄电池正极电压
B	BK (黑色)	—	变速器档位范围开关信号 P
C	YE (黄色)	—	变速器档位范围开关信号 C
D	RD (红色)	—	变速器档位范围开关信号 B
E	GN (绿色)	—	变速器档位范围开关信号 A
F	WH (白色)	—	驻车档 / 空档开关信号